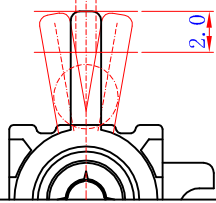
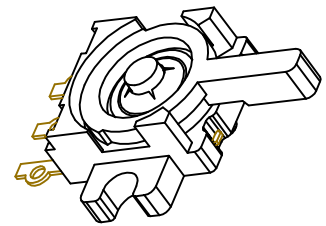


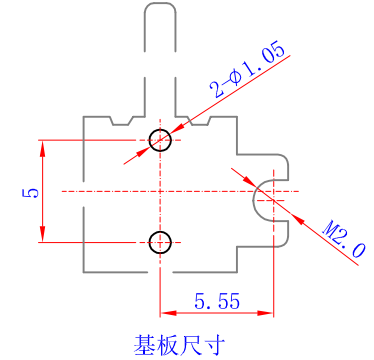
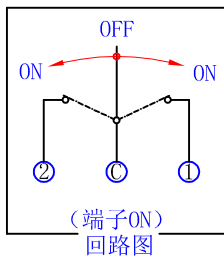
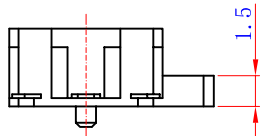
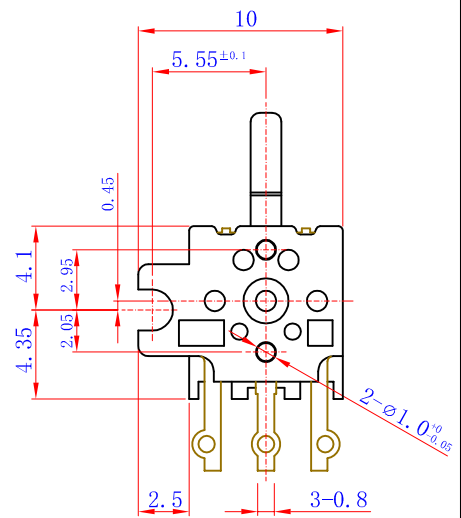
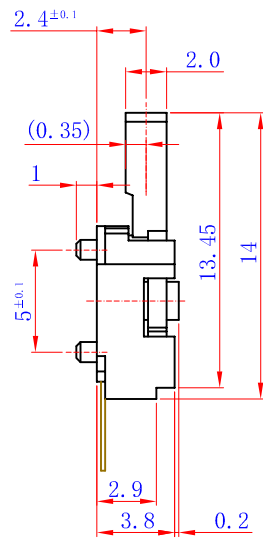
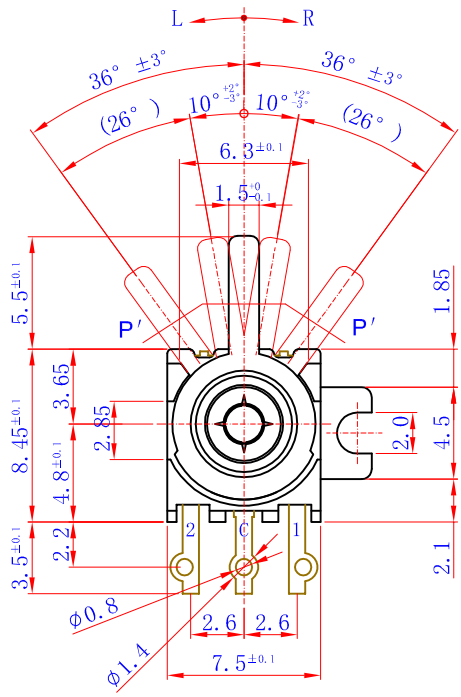
L方向 R方向
 0.5 ± 0.35 0.5 ± 0.35



从开关顶端2毫米的位置 往L以及R方向移动时 ON开始位置在 0.5 ± 0.35



注:图中*标记为重点检验项。



- 技术要求:
1. 额定负荷: DC 12V 0.1A
 2. 绝缘电阻: $\geq 100M\Omega$
 3. 耐电压: AC100V 50Hz/1min
 4. 电器寿命: 50000次
 5. 环境温度: $-10^{\circ} \sim +70^{\circ}$
 6. 相对湿度: $40^{\circ}C \leq 95\%$
 7. 接触电阻: $\leq 100m\Omega$
 8. 手柄左右转过 $\leq 7^{\circ}$ 必须不通电
 9. 动作力: 在PP' 切线方向测量动作力为 $\leq 0.50N$
 10. 各零件无明显飞边, 配合要紧, 不得有明显松动。
 11. 未注公差尺寸均按GB1804-m级精度要求。

6	RS. 52. 6-2	接触脚	3	黄铜		镀银	
5	RS. 52. 5-2	底座	1	PA66		黑色	
4	RS. 52. 4	卡圈	1	410不锈钢			
3	RS. 52. 3	桃型簧片	1	磷铜		镀银	
2	RS. 52. 2	扭簧	1	不锈钢丝			
1	RS. 52. 1	手柄	1	POM		白色	
序号	代号	名称	数量	材料	单件重量	总计重量	备注

东莞市三菜部品电子有限公司

名称: 摇摆检测开关
 型号: D1-30396-3

设计		标准化		图样标记	重量	比例
校对		审定				5:1
审核						
工艺		日期		共 页	第 页	

物料编号: